

DM-18T



คุณลักษณะ

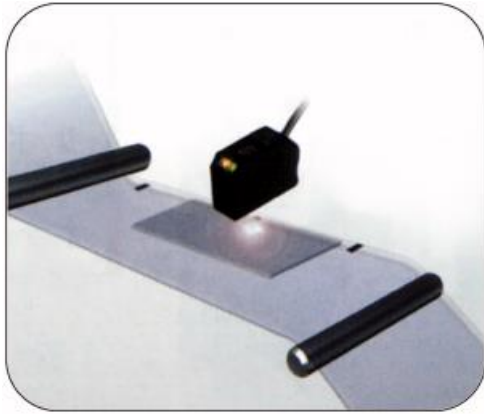
- มี 2 โหมดการทำงานคือ Mark Detection mode และ Color Mode
- แหล่งกำเนิดแสง built-in ภายในตัว : สีแดง , สีเขียว , สีน้ำเงิน
- เก็บข้อมูลพารามิเตอร์ได้ถึง 8 Bank
- ระดับการป้องกัน IP67

คุณสมบัติทางเทคนิค

รุ่น	Mark / RGB Color type
สายเคเบิล	DM-18TN(or 18TP)
ชนิดขั้วต่อ M8	DM-18TCN(or 18TCP)
ระยะการตรวจจับ	18 +/- 2mm
ลำแสง	1 x 6 mm/18mm
ปุ่มปรับ	Teach-in
แรงดันไฟเลี้ยง	DC10 ~ 30 รวมทั้งการกระเพื่อมของสัญญาณ 10%
กินกระแส	35mA (12V), 25mA (24V)
เวลาการตอบสนอง	Mark mode : H1/250s, H2/500s, L/1200s Color mode : H1/800s, H2/1600s, L/4000s
ฟังก์ชันเวลา	Off delay/On delay/One shot delay (เพิ่มขึ้น10msec : 0-990msec, เพิ่มขึ้น1sec สำหรับ 1-10 sec)
แหล่งกำเนิดแสง	RGB LED
LED แสดงสถานะการทำงาน	แสดงสถานะ Output (สีส้ม), การตรวจสอบมีความเสถียร (สีเขียว)
แสดงผลแบบดิจิทัล	7 segment, 3 หลักระสีแดงและไฟ LED สีเขียว
ชนิด Output	NPN or PNP open collector DC30V 100mA max
โหมดการทำงาน	Light On / Dark On
อุณหภูมิและความชื้นในการทำงาน	-25 ถึง 55 °C / 35 ถึง 95% RH
ความต้านทานของฉนวน	20M Ohm or more (at 500V DC)
ระดับการป้องกัน	IP67 (สามารถป้องกันฝุ่นได้อย่างสมบูรณ์ , สามารถป้องกันอันตรายที่เกิดจากน้ำท่วมอย่างถาวรได้)
ความต้านทานแรงกระแทก	50G (500m/S ²) , XYZ 3 directions
วัสดุ	ป้องกันแบบที่เรีย ABS (housing), PMMA (lens)
น้ำหนัก	Approx. 5g (ไม่รวมสาย)

ลักษณะการนำไปใช้งาน

มาร์คเครื่องหมายบนแผ่นฟิล์มโปร่งใส



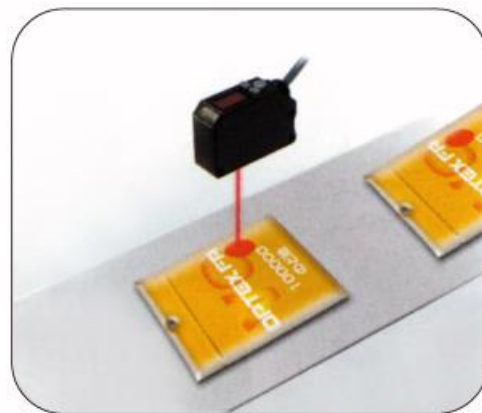
Synchronizing sensor for Vision sensor CVS



มาร์คสีบนหลอดลามิเนต

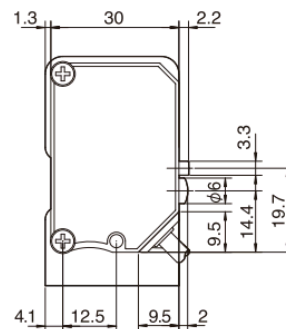
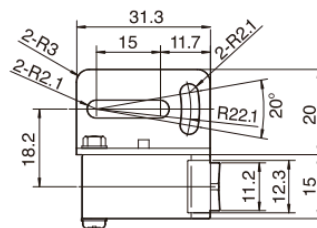
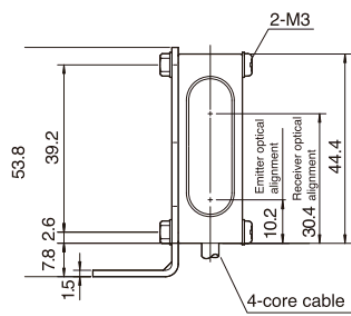


มาร์คบนงานพิมพ์ที่มีหลากหลาย

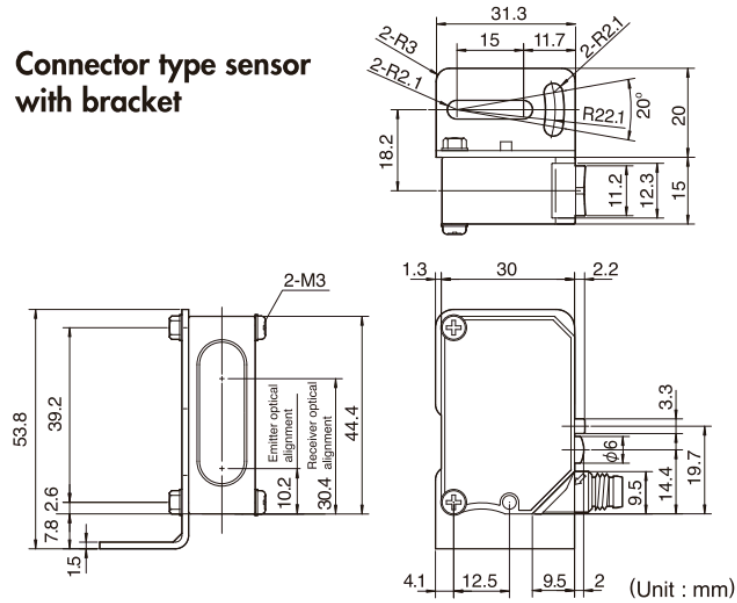


ลักษณะรูปร่าง

Cable type sensor with bracket

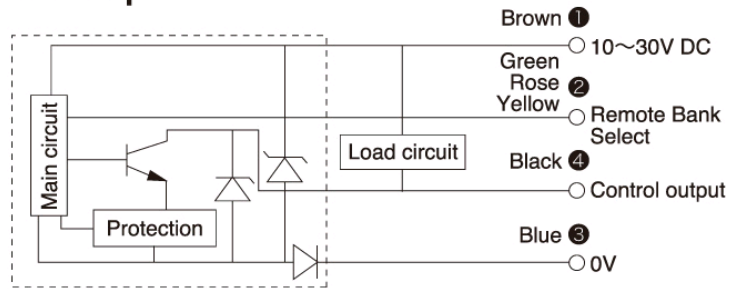


Connector type sensor with bracket

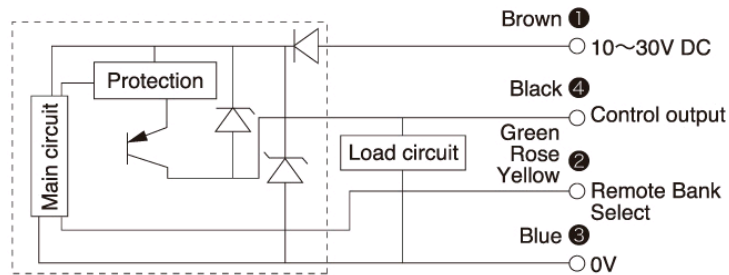


วงจรต่อสาย

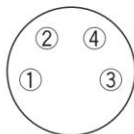
NPN output



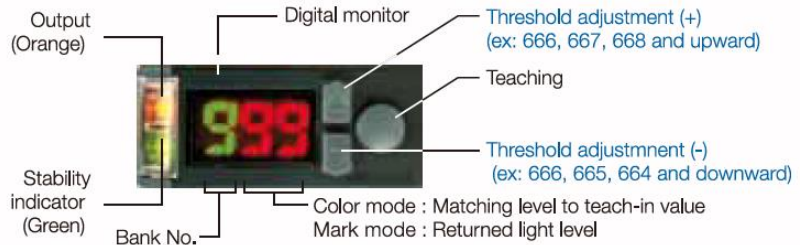
PNP output



4 Pin configuration



- ① DC10~30V
- ② Bank
- ③ 0V
- ④ Control Output



การเลือก Bank No.

Bank No.	Wire color		
	Green	Rose	Yellow
1	0	0	0
2	0	0	1
3	0	1	0
4	0	1	1
5	1	0	0
6	1	0	1
7	1	1	0
8	1	1	1

Remarks : 0 = Connect to +V, or leave open
1 = Connect to 0V

Options

JCN-S : M8 Straight type



JCN-S : 2 meter
JCN-5S : 5 meter
JCN-10S : 10 meter

JCN-L : L-shape M8 type



JCN-L : 2 meter
JCN-5L : 5 meter
JCN-10L : 10 meter