

## Z2 Series



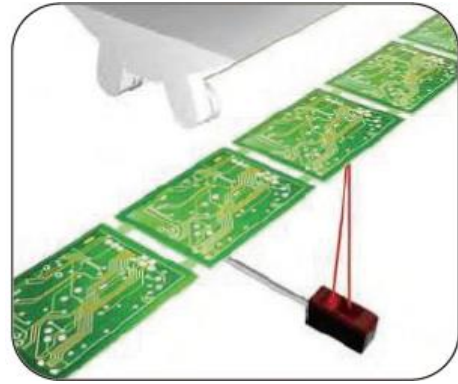
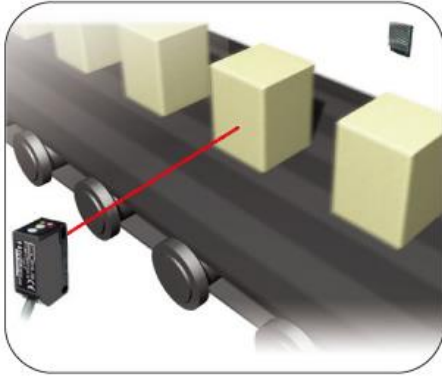
### คุณลักษณะ

- มีประสิทธิภาพสูงและขนาดกะทัดรัดเซ็นเซอร์
- ใช้พลังงานต่ำ 13mA
- ระยะทางไกล thru-beam เซ็นเซอร์ 25m

### คุณสมบัติทางเทคนิค

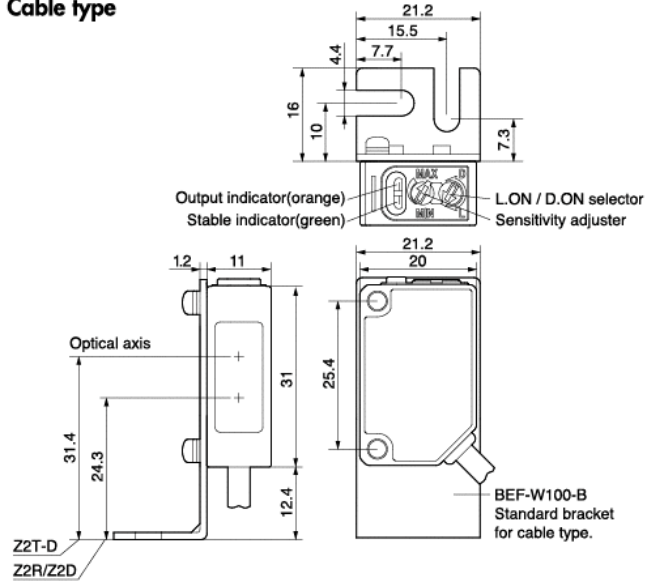
รุ่น	ตัวรับ-ตัวส่ง	แผ่นสะท้อน	สะท้อนวัตถุโดยตรง	
ชนิดสายเคเบิล	NPN	ZT-2000N	Z2R-400N	Z2D-80N
	PNP	ZT-2000P	Z2R-400P	Z2D-80P
ชนิด ขั้วต่อ M8	NPN	ZT-2000CN4	Z2R-400CN4	Z2D-80CN4
	PNP	ZT-2000CP4	Z2R-400CP4	Z2D-80CP4
แรงดันไฟเลี้ยง	DC10 ~ 30 รวมทั้งการกระเพื่อมของสัญญาณ(P-P) 10%			
ระยะการตรวจจับ	25 m	4.4 mm (V-61 reflector)	1 m (100*100mm)	
โหมดการทำงาน	Light On / Dark On			
ขนาดลำแสง	φ 800 mm ที่ 20m	φ 200 mm ที่ 4m	φ 110 mm ที่ 800m	
กระแสไฟฟ้าที่ใช้งาน	11mA Max	13mA Max	15mA Max	
Hysteresis	NIL		20% Max	
เวลาตอบสนอง	0.5 mSec			
แหล่งกำเนิดแสง	LED สีแดง			
ปรับความไว	1-turn trimmer (240 degree)			
ชนิด Output	NPN or PNP Open collector, 100mA Max / 30V DC			
LED แสดงสถานะ	แสดงสถานะได้สองสี (Output : ส้ม , เสถียรภาพ : สีเขียว)			
สว่างสิ่งแวดล้อม	แสงแดด :10,000 lux max. แสงจากหลอดไฟฟ้า :3,000 lux max.			
ทนต่อ Shock	100G (1000m/ s <sup>2</sup> )			
หมวดหมู่การป้องกัน	IEC 144 IP67 (สามารถป้องกันฝุ่นได้อย่างสมบูรณ์ ,สามารถป้องกันอันตรายที่เกิดจากน้ำท่วมอย่างถาวรได้) , VDE level 3			
วัสดุ	ABS with glass fiber (Case), PMMA (Lens)			

## ลักษณะการนำไปใช้งาน

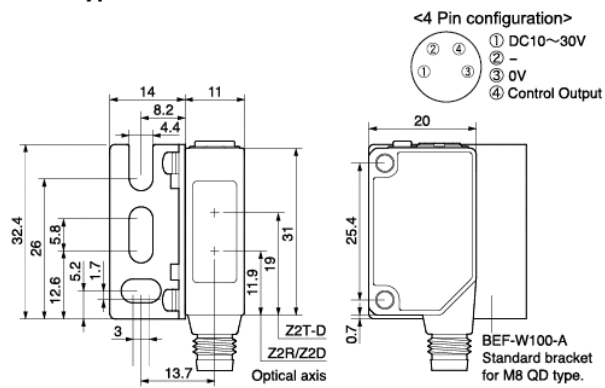


## ลักษณะรูปร่าง

### Cable type

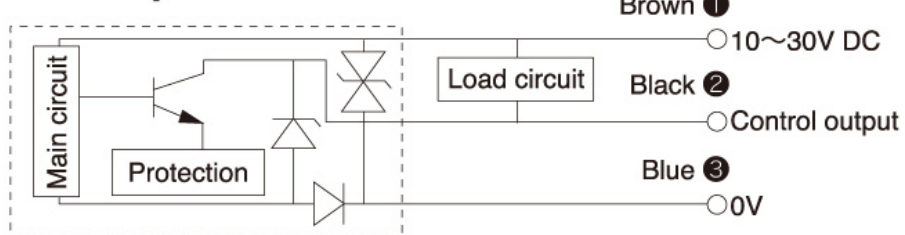


### M8 QD type

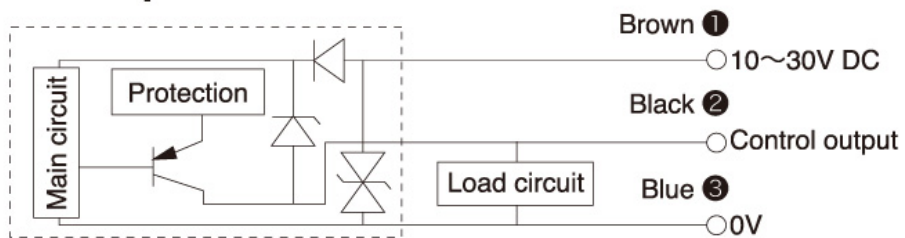


## วงจรการต่อสาย

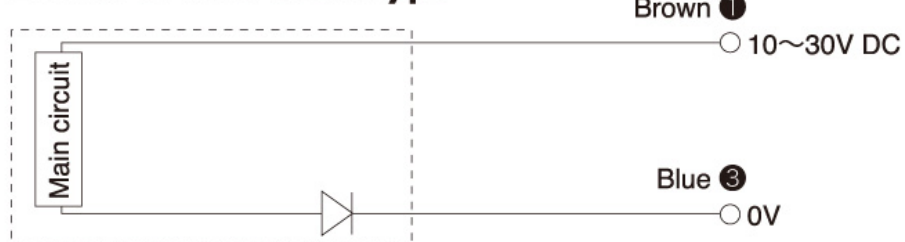
### NPN output



### PNP output



### Emitter of Thru-beam type



## Options



JCN-S : M8 Straight type



JCN-L : L-shape M8 type