



คุณสมบัติ

- KM-06N เป็นอุปกรณ์ที่วัดค่าพลังงานไฟฟ้า  $V_{L-L}$ ,  $V_{L-N}$ ,  $A$ ,  $A_{AVG}$ , PF, Hz, kW, Total kW, MD, kWh
- แสดงผลแบบ 7-Segment ขนาด 0.56 นิ้ว 5 หลัก 3 แถว
- สามารถตั้งค่า PT Ratio และ CT Ratio ได้จากการโปรแกรม
- มี LED แสดงสถานะการทำงานและหน่วยของค่าทางไฟฟ้า
- สามารถบันทึกผลคอมพิวเตอร์โดยผ่านทาง RS-485 MODBUS RTU

การทำงาน

เมื่อเริ่มต้นทำงาน KM-06N จะแสดงค่าอยู่ในหน้า kWh หรือเมื่อกดปุ่ม โดยที่การแสดงผล kWh จะใช้ 7-Segment แถวที่ 2 และ 3 ร่วมกันในการแสดงค่า kWh ดูรูป Fig. 1

ข้อมูลทางเทคนิค

Power Supply	230 VAC ±15 % 50-60 Hz	
Power Consumption	2.5 VA	
Display	7-Segment, Size 0.56 Inch 5 Digit, 3 Rows	
Input	Type	Voltage (TRUE RMS)
	Direct Phase and Neutral	21 to 288 VAC
	Direct Between Phases	37 to 500 VAC
	Voltage Primary	Up to 48,000 VAC
	Voltage Secondary	100,110,173,190, 240 VAC
	PT Ratio	1-200
	Accuracy	0.5 % (FS)
	Type	Current (TRUE RMS)
	Direct	20 mA to 5.00 A
	Current Primary	Up to 5,000 A
	Current Secondary	20 mA to 5.00 A
	Accuracy	0.5 % (FS)
	Type	Power
	Accuracy	± 1.0 % (FS)
	Type	Frequency
Accuracy	45 to 65 Hz ±0.1 Hz	
Energy	0.000 to 99, 999 , 999.0 MWh	
Active Energy Accuracy	IEC 61036 Class 1	
Type	MD Period	
Fix	15 Minute	
Communication	Protocol	MODBUS RTU
	Baud Rate	1200, 2400, 4800, 9600, 19200 bps
	Parity	None
	Stop Bits	1
	Data Bits	8 Bits
	Support Device Node	128
Ambient Operation	Temperature	-10 °C to 60 °C
	Humidity	85 % RH Non-Condensing
Ambient Storage	Temperature	-20 °C to 80 °C
	Humidity	85 % RH Non-Condensing
Protection Degree	Front Protection Rating	IP52
	Case Protection Rating	IP30
Installation	Panel, Mounting	
Material	ABS-V0	
Size	96 x 96 x 76.6 mm.	
Weight	355 g.	

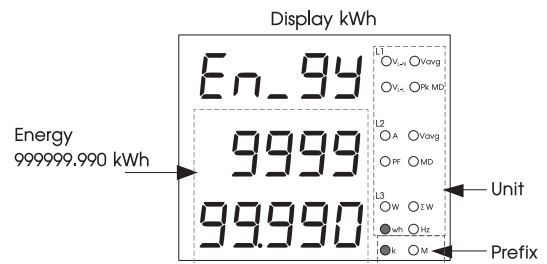
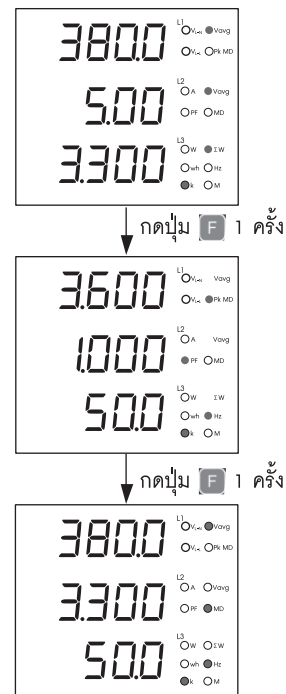


Fig. 1 Display kWh

การแสดงผลจำนวนจุดทศนิยม และ Prefix (Kilo, Mega) ของ KM-06-N สัมพันธ์กับค่าตัวคูณ CTr x PTr

CTr * PTr	Display Energy
1 - 9	0.000 to 999,999.999 kilo
10 - 99	00.00 to 9,999,999.99 kilo
100 - 999	000.0 to 99,999,999.9 kilo
1,000 - 9,999	0000 to 999,999,999 kilo
10,000 - 99,999	00.00 to 9,999,999.99 Mega
100,000 - 200,000	000.0 to 99,999,999.0 Mega

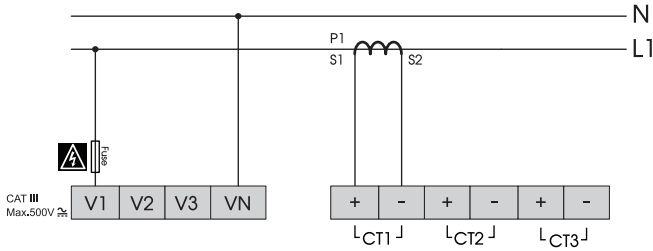
การแสดงผลค่า Average Value และค่า Demand ทำได้ด้วยการกดปุ่ม โดยจะแสดงค่า Average Value ดังรูป Fig. 2.



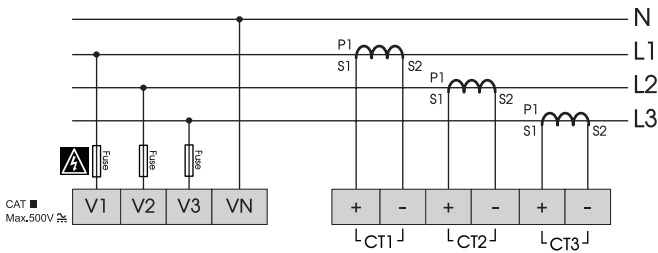
การต่อใช้งาน

การต่อวงจรของ KM-06N สามารถต่อได้ตาม Diagram ด้านล่าง โดยเมื่อต้องมีการถอดชุดวัด Current Transformer (CT) ออกจากตัว KM-06N ควรต้องมีการ Short-Circuit ที่ด้าน Secondary ของ CT ทุกตัว เพื่อป้องกันความเสียหายของ CT

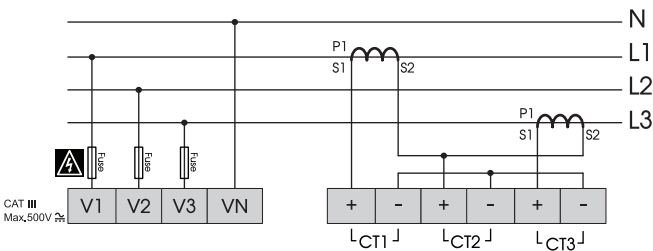
1/2 WIRES WITH 1 CT



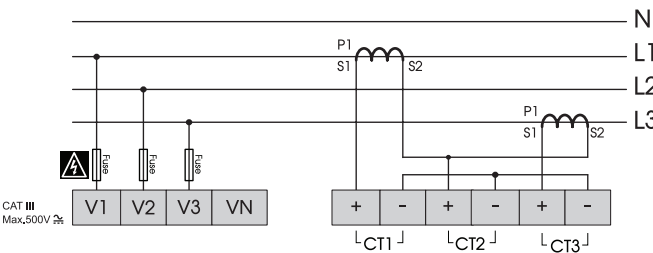
3/4 WIRES WITH 3 CTs



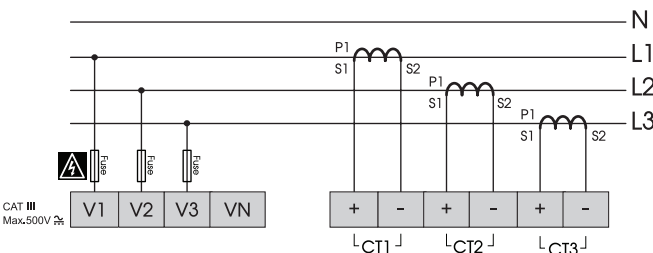
3/4 WIRES WITH 2 CTs



3/3 WIRES WITH 2 CTs

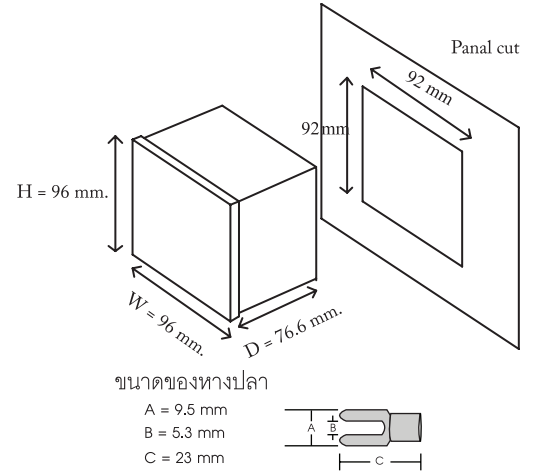


3/3 WIRES WITH 3 CTs



\* Recommend ① Fuse 0.5 A

ขนาดและมิติ



การสั่งซื้อ

KM-06N

**WARNING**

- Make sure the correct wiring connection before turning on electricity. Mis-wiring may cause malfunction of the unit and fire.
- Never modify the unit to prevent damage or incident such as malfunction and fire etc.