

**คุณสมบัติ**

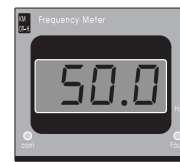
- KM-09-H เป็นอุปกรณ์ที่วัดค่าความถี่ในระบบ 1 เฟส
- แสดงผลเป็น 7-Segment ขนาด 0.56 นิ้ว 4 หลัก 1 แถว
- ย่านการวัดความถี่ 45-65 Hz
- การวัดค่าแบบ TRUE RMS มีความแม่นยำสูง
- สามารถสื่อสารกับคอมพิวเตอร์ผ่านพอร์ต RS-485 MODBUS RTU Protocol

**การทำงาน**

การแสดงผลมีเพียง 1 Page คือ แสดงค่า Hz ที่วัดได้ ณ ขณะปัจจุบัน มี LED แสดง สถานะการทำงานของ Alarm Fault และ Communication

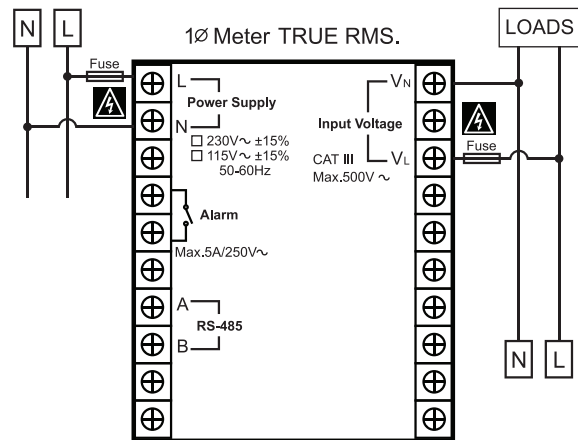
KM-09-H มี Option RS-485 และ Alarm Fault ซึ่ง Alarm สามารถกำหนดเงื่อนไขการใช้งานได้ 4 Function ทั้งนี้ขึ้นอยู่กับ การตั้งค่า

การแสดงผล Hz.



แสดงค่า Hz.

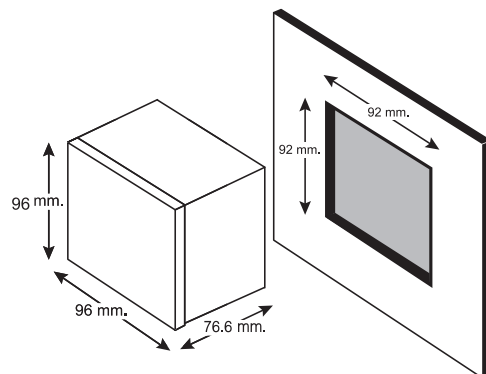
**การต่อใช้งาน**



**WARNING**

- Make sure the correct wiring connection before turning on electricity. Mis-wiring may cause malfunction of the unit and fire.
- Never modify the unit to prevent damage or incident such as malfunction and fire etc.

**ขนาดและมิติ**



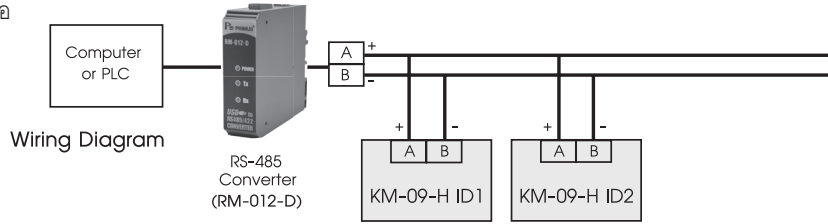
**ข้อมูลทางเทคนิค**

Power Supply		230 VAC ±15 % 50-60 Hz 115 VAC ±15 % 50-60 Hz
Power Consumption		2.5 VA
Display		7-Segment, Size 0.56 Inch 4 Digit, 1 Row
Input	Volt	Single Phase
	Volt Phase (V Full)	8-500 VAC
	Frequency	45-65 Hz
	Accuracy Frequency	± 1% FS.
Output		1 Alarm 5A/250 VAC
Communication	Protocol	MODBUS RTU
	Baud Rate	2400, 4800, 9600, 19200, 38400 bps
	Parity	None, Even, Odd
	Stop Bits	1, 2
	Data Bits	8 Bits
	Support Device Node	128
Ambient Operation	Temperature	-10 °C to 60 °C
	Humidity	85 % RH Non-Condensing
Ambient Storage	Temperature	-10 °C to 60 °C
	Humidity	85 % RH Non-Condensing
Protection Degree	Front Protection Rating	IP52
	Case Protection Rating	IP30
Installation		Panel Mounting
Material		ABS-V0
Size		96 x 96 x 76.6 mm.
Weight		465 g

**SERIAL COMMUNICATIONS**

KM-09-H สามารถอ่านข้อมูลค่า Parameter ต่าง ๆ ที่วัดได้แบบ Real Time ด้วยระบบ Bus RS-485 โดย Protocol ที่ใช้ในการสื่อสาร คือ MODBUS RTU Mode

ชุดคำสั่งที่สามารถใช้กับ Meter ได้ คือ



0x03 : Read Holding Register

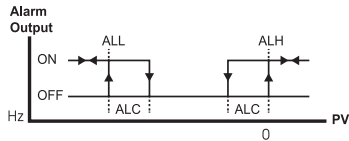
0x04 : Preset Input Register

0x06 : Preset Single Register

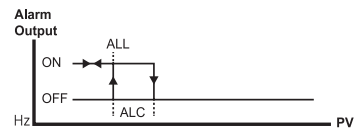
0x10 : Preset Multi Register

**ALARM FUNCTION**

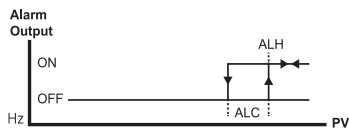
**1. Absolute value High Low Band Alarm**



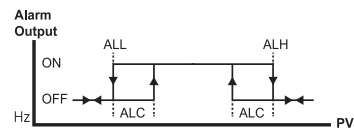
**3. Absolute value Low Alarm**



**2. Absolute value High Alarm**



**4. Absolute value High Low Range Alarm**



**การสั่งซื้อ**

KM-09-H	-	OPTION 1	-	OPTION 2	-	POWER SUPPLY
		<b>OPTION 1</b>		<b>OPTION 2</b>		<b>POWER SUPPLY</b>
	R	Alarm Relay		None    None RS-485		None    230 VAC
			M	RS-485		115    115 VAC

ตัวอย่าง : KM-09-H-R-M หมายถึง วัดค่าความถี่ Hz มี Alarm Fault และมี RS-485, Supply 230VAC