

คุณสมบัติ

- สวิตช์ใบพัดตรวจจับระดับวัตถุประเภทของแข็ง เช่น ข้าวเปลือก, เมล็ดข้าว, เมล็ดพืช, แป้ง เป็นต้น
- แรงดันไฟเลี้ยง 220VAC/ 50-60Hz
- เอาท์พุท Relay Contact 5A 250VAC
- การติดตั้งแบบเกลียว LM-001N : ขนาด \varnothing 25 mm. (3/4 หู)
- และ LM-002/LM-002-S : ขนาด \varnothing 47 mm.
- อุณหภูมิการใช้งาน -10 ถึง 60 °C

การทำงาน

LM-Series เป็นสวิตช์ใบพัดตรวจจับระดับวัตถุประเภทของแข็งที่บรรจุอยู่ภายในถังไซโล เช่น ข้าวเปลือก, เมล็ดข้าว, เมล็ดพืช, แป้ง เป็นต้น เพื่อตรวจสอบหรือควบคุมระดับของวัตถุให้อยู่ในระดับที่ต้องการ โดยทำการติดตั้งไว้ด้านบนหรือด้านข้างของถังไซโล

เมื่อทำการจ่ายแรงดันไฟเลี้ยง LM-Series จะเริ่มทำงาน โดยใบพัดจะหมุนด้วยความเร็วรอบ 0.8 RPM ที่ความถี่ 50Hz ในสภาวะปกติ แต่เมื่อมีวัตถุประเภทของแข็งเติมเข้ามาในถังไซโลจนถึงระดับตำแหน่งที่ทำการติดตั้งตัว LM-Series ไว้ ใบพัดจะหยุดหมุนทำให้ Relay Output ทำงาน โดยสามารถนำหน้า Contact ของ Relay Output ไปต่อใช้งานร่วมกับอุปกรณ์อื่นๆ ได้ อาทิเช่น PLC, Relay Module และอุปกรณ์ควบคุมต่างๆ เพื่อควบคุมระดับของวัตถุในถังไซโล

Application

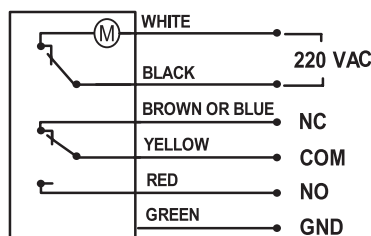
- LM-001, LM-001-1, LM-001-S เหมาะกับงาน Light Load เช่น Hopper เม็ดพลาสติกของเครื่องฉีดพลาสติก
- LM-002/LM-002-S เหมาะกับงาน Heavy Duty เช่น ถังไซโลในโรงสี

ข้อมูลทางเทคนิค

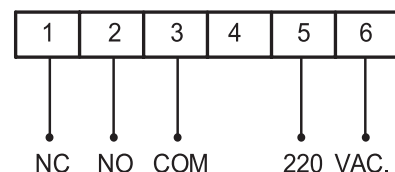
Model		LM-001N	LM-001N-1	LM-001N-S	LM-002	LM-002-S
Power Supply		220VAC/50-60Hz			220VAC/50Hz	
Power Consumption		1.5VA			2 VA	
Speed Round		0.8RPM 50Hz			0.8RPM 50Hz	
		1.0RPM 60Hz				
Core length	Standard	100	200	164	150	
	Special Max	500	500	500	1000	
Thread		\varnothing 25 mm.	\varnothing 25 mm.	\varnothing 25 mm.	\varnothing 47 mm.	
Output	1 Output	Relay Contact 5A 250VAC				
Ambient operation	Temperature	-10 °C to 60 °C				
	Humidity	85 % RH Non-Condensing				
Ambient storage	Temperature	-20 °C to 80 °C				
	Humidity	85 % RH Non-Condensing				
Protection Degree	Front Protection rating	IP52				
	Case Protection rating	IP30				
Installation		Screw				
Material	Housing	Aluminium and Stainless				
	Filter Head	Plastic			Aluminium	
Size		180.50 x \varnothing 95.60mm.	280.50 x \varnothing 95.60mm.	244.60 x \varnothing 95.60mm.	220 x 160mm.	
Weight		750g.			1485.6g.	

การต่อใช้งาน

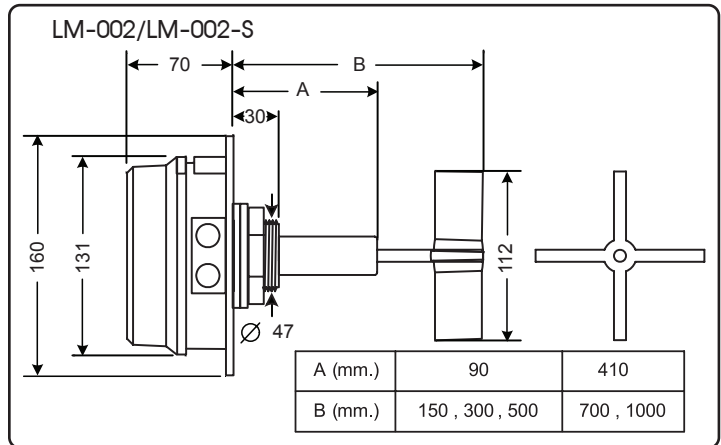
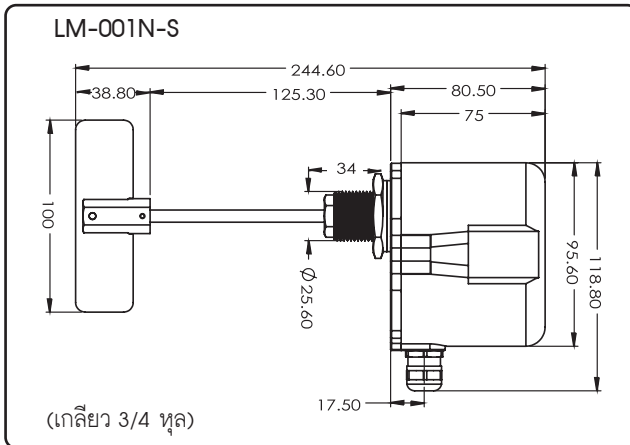
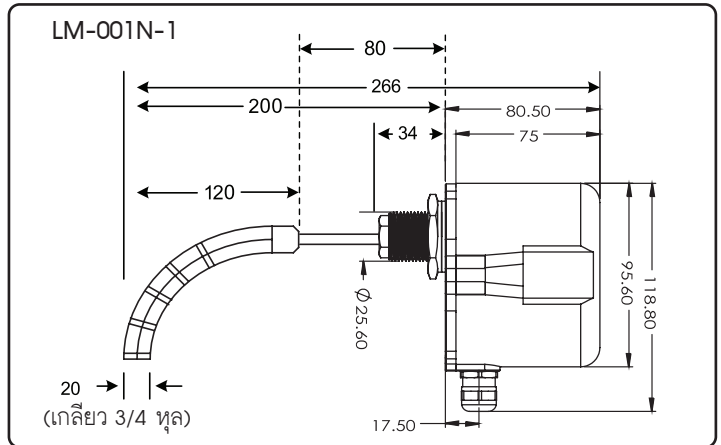
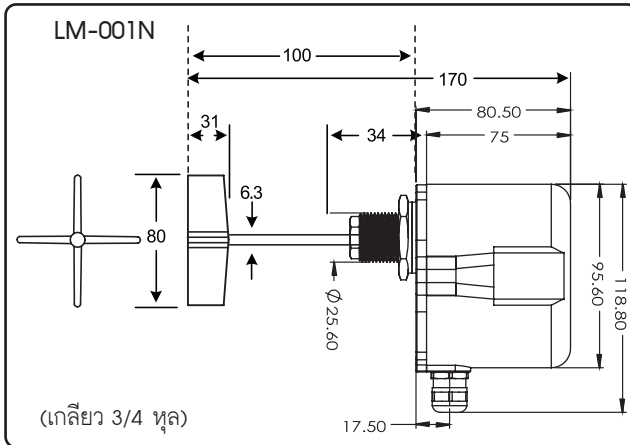
LM-001N, LM-001N-1, LM-001N-S



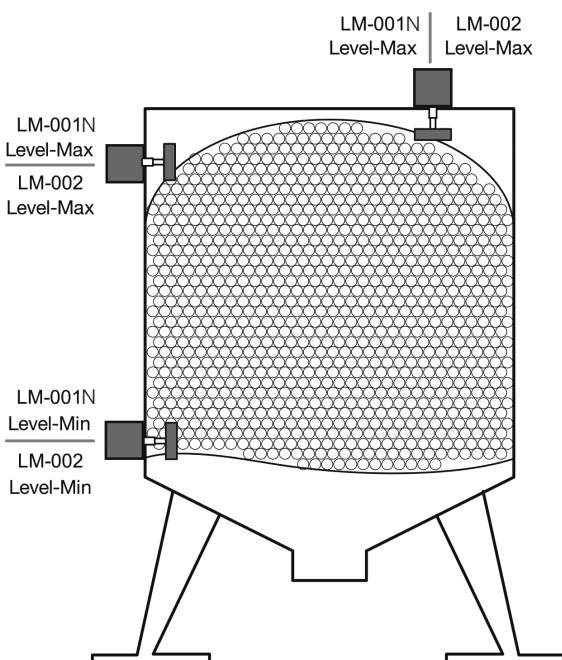
LM-002/LM-002-S



ขนาดและรูปร่าง



ลักษณะการติดตั้งใช้งาน



การสั่งซื้อ

LM - [] []

ชนิดใบพัด	
001N	ใบพัดพลาสติก
001N-1	วงพลาสติก
001N-S	ใบพัดสแตนเลส
002	ใบพัดอลูมิเนียม
002-S	ใบพัดสแตนเลส

ความยาวแกนรวมใบพัด	
100 mm.	ยาว 100 มม.
200 mm.	ยาว 200 มม.
300 mm.	ยาว 300 มม.
Up to 1000 mm.	ยาวสูงสุด 1000 มม.

*****มาตรฐานความยาวแกนรวมใบพัด**

- LM-001N ความยาวแกนมาตรฐานรวมใบพัด 100 mm. สามารถสั่งได้สูงสุด 500 mm.
- LM-001N-1 ความยาวแกนมาตรฐานรวมใบพัด 200 mm. สามารถสั่งได้สูงสุด 500 mm.
- LM-001N-S ความยาวแกนมาตรฐานรวมใบพัด 124 mm. สามารถสั่งได้สูงสุด 500 mm.
- LM-002 ความยาวแกนมาตรฐานรวมใบพัด 150 mm. สามารถสั่งได้สูงสุด 1000 mm.
- LM-002-S ความยาวแกนมาตรฐานรวมใบพัด 150 mm. สามารถสั่งได้สูงสุด 1000 mm.