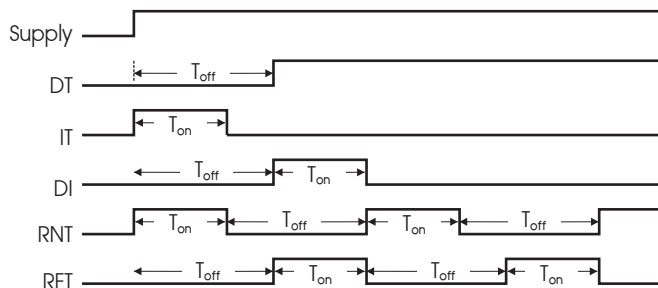




ข้อมูลทางเทคนิค

Power Supply		18 - 265 VDC / 18 - 265 VAC 50 - 60 Hz
Power Consumption		< 3VA
Time setting	Time Range	1s = 1 Second 10s = 10 Second 100s = 100 Second 1m = 1 Minute 10m = 10 Minute 1h = 1 Hour 10h = 10 Hour 100h = 100 Hour 1d = 1 Day 10d = 10 Day
	Ton, Toff Multiplier	0.1-1 With ±0.1 Step
Output	Relay Output Type	1 Form C (SPDT)
	Maximum Rating	5A 250Vac / 5A 30VDC
Environment	IP Protection Class	IP20
	Operating Temperature	DIN RAIL Mounted
	Operating Humidity	ABS-V0 (UL-94 V0)
	Connection	DIN RAIL Mounted
	Enclosure	ABS-V0 (UL-94 V0)
Size	60 x 17.50 x 90.40 mm.	
Weight	62 g.	

สรุปการทำงานของโหมด 5 Function ตามรูปด้านล่าง



คุณสมบัติ

- เป็น Multi - Function Slim Timer ที่สามารถทำงานได้ถึง 5 Function ในตัวเดียวกัน
- สามารถตั้งเวลาได้ทั้งหน่วย วินาที, นาที, ชั่วโมง, วัน สูงสุดได้ถึง 10 วัน
- สามารถใช้งานได้ทั้งไฟ AC และ DC Supply
- มีขนาดเล็กกระทัดรัด ติดตั้งง่ายบน DIN Rail

การก่าาง

ทำการตั้งค่าเวลาก่อนที่จะจ่ายไฟเข้า Supply ของ PF-03 เมื่อจ่ายแล้ว Timer จะเริ่มทำงาน

การทำงานของ PF-03 สามารถทำงานได้ถึง 5 Function โดยสามารถเลือกที่ Selector Pot และมีการทำงานดังนี้

1. Delay ON Operate Timer (DT)

เมื่อเริ่มทำงาน Relay Output จะอยู่ในสถานะ OFF และ PF-03 จะทำการหน่วงเวลาตาม T_{off} ที่ตั้งไว้ เมื่อครบช่วงหน่วงเวลาแล้ว Relay จึงทำงาน (ON)

2. Interval Timer (IT)

เมื่อจ่ายไฟเข้า Power Supply, Relay Output จะอยู่ในสถานะ ON และ PF-03 จะทำการนับเวลาลงตาม T_{on} ที่ตั้งไว้ เมื่อครบเวลาที่ตั้งไว้ Relay Output ก็จะไปอยู่ในสถานะ OFF ตลอดไป

3. Delay ON Interval Timer (DI)

เมื่อจ่ายไฟเข้า Power Supply, Relay Output จะอยู่ในสถานะเริ่มต้น OFF ตามเวลา T_{off} ที่ตั้งไว้และจะ ON ชั่วคราวตามระยะเวลา T_{on} ที่ตั้งไว้ เมื่อครบเวลาที่ตั้งไว้ ก็จะกลับมาอยู่ในสถานะ OFF ตลอดไป

4. Recycle Timer Start ON (RNT)

เมื่อจ่ายไฟเข้า Power Supply, Relay Output จะอยู่ในสถานะเริ่มต้น ON ตามเวลา T_{on} ที่ตั้งไว้ และ OFF ตามเวลา T_{off} ที่ตั้งไว้ และการทำงานนี้จะเกิดขึ้นซ้ำๆ ตลอดไป

5. Recycle Timer Start OFF (RFT)

เมื่อจ่ายไฟเข้า Power Supply, Relay Output จะอยู่ในสถานะเริ่มต้น OFF ตามเวลา T_{off} ที่ตั้งไว้และ ON ตามเวลา T_{on} ที่ตั้งไว้และการทำงานนี้จะเกิดขึ้นซ้ำๆ ตลอดไป

Table1. LED Indication

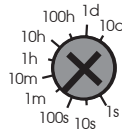
LED	State	Description
○	ON OFF	Relay ON Relay OFF
D	D = ON, R=I=OFF	Delay ON Operate Timer (DT)
R	I = ON, D = R = OFF	Interval Timer (IT)
D	D = I = ON, R = OFF	Delay ON Interval Timer (DI)
I	R = D = ON, I = OFF	Recycle Timer Start ON (RNT)
	R = I = ON, D = OFF	Recycle Timer Start OFF (RFT)

การตั้งค่าหน่วยเวลา

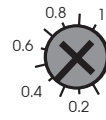
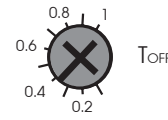
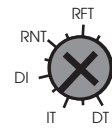
1. ทำการเลือกค่าเวลาที่ต้องการจาก Pot "T"
2. ทำการตั้งเวลา Time ON หรือ Time OFF จาก Pot "TON" และ "TOFF" โดยค่าที่ตั้งจะนำไปคำนวณตามสมการที่ (1) และ (2)

$$\text{Delay Time ON} = T_{ON} \times T$$

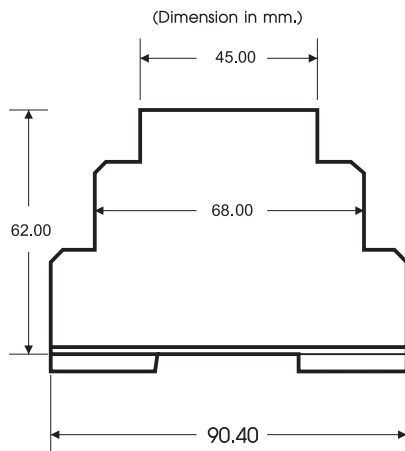
$$\text{Delay Time OFF} = T_{OFF} \times T$$



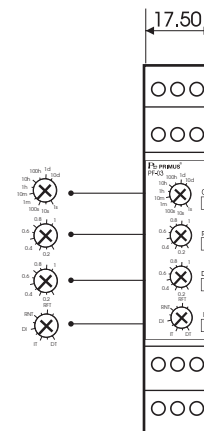
T


 T_{ON}

 T_{OFF}


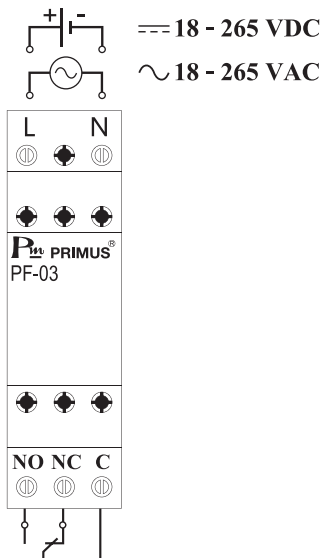
FUNC

ขนาดและมิติ


T (1s - 10 day)
T _{ON} Multiplier (0.1-1)
T _{OFF} Multiplier (0.1-1)
Mode (DT, IT, DI, RNT, RFT)



- O = Output Relay
- R = Recycle Timer
- D = Delay ON Operate
- I = Interval Timer

การต่อใช้งาน
การสั่งซื้อ


PF - 03



- WARNING**
- Make sure the correct wiring connection before turning on electricity. Mis-wiring may cause malfunction of the unit and fire.
 - Never modify the unit to prevent damage or incident such as malfunction and fire etc.