

ข้อมูลทางเทคนิค

Power Supply	Operating Voltage (Un)	24 - 250 VAC/VDC
	Operating Frequency	50 - 60 Hz
	Power Consumption	< 3VA
Time Setting	Time Range	1s = 1 Second
		10s = 10 Second
		100s = 100 Second
		1m = 1 Minute
		10m = 10 Minute
		1h = 1 Hour
		10h = 10 Hour
		100h = 100 Hour
		1d = 1 Day
		10d = 10 Day
	Ton, Toff Multiplier	0.1 - 1 With ± 0.1 Step
Output	Relay Output Type	1 Form C (SPDT)
	Maximum Rating	5A 250Vac / 5A 30Vdc
Environment	IP Protection Class	IP20
	Operating Temperature	0 - 70 °C
	Operating Humidity	10 - 85% RH
	Connection	DIN RAIL Mounted
	Enclosure	ABS-V0 (UL-94 V0)
Size (mm.)		62 x 17.50 x 90,40
Weight		62 g.

คุณสมบัติ

- เป็น Multi-Function Timer ที่สามารถทำงานได้ถึง 5 Function ในตัวเดียวกัน
- สามารถตั้งเวลาได้ทั้งหมด วินาที, นาที, ชั่วโมง, วัน สูงสุดได้ถึง 10 วัน
- สามารถใช้งานได้ทั้งไฟ AC และ DC Supply
- มีขนาดเล็กกระทัดรัด ติดตั้งง่ายบน DIN Rail

การทำงาน

PF-03N เป็น Multi-Function Timer โดยต้องทำการจ่าย Power Supply ก่อนเริ่มทำงาน และ PF-03N จะเริ่มทำงานและนับเวลามีกด Switch ที่ต่อเข้ากับขั้วที่ 1. และ 4.

การทำงานของ PF-03N สามารถทำงานได้ถึง 5 Function โดยสามารถเลือกที่ Selector Pot และมีการทำงานดังนี้

1. Delay ON Operate Timer (DT)

เมื่อจ่าย Input จะอยู่ในสถานะ OFF และจะ OFF ตามเวลา T_{off} ที่ตั้งไว้ เมื่อครบช่วงเวลาแล้ว Relay จะทำงาน (ON) ตลอดเวลา

2. Interval Timer (IT)

เมื่อจ่าย Input, Relay Output จะอยู่ในสถานะ ON และจะ ON ตามเวลา T_{on} ที่ตั้งไว้ เมื่อครบเวลาที่ตั้งไว้ Relay Output ก็จะถูกดึงกลับสู่สถานะ OFF ตลอดเวลา

3. Delay ON Interval Timer (DI)

เมื่อจ่าย Input, Relay Output จะอยู่ในสถานะ OFF ตามเวลา T_{off} ที่ตั้งไว้ และจะ ON ตามระยะเวลา T_{on} ที่ตั้งไว้ เมื่อครบเวลาที่ตั้งไว้ ก็จะกลับมากลับสู่สถานะ OFF ตลอดเวลา

4. Recycle Timer Start ON (RNT)

เมื่อจ่าย Input, Relay Output จะอยู่ในสถานะเริ่มต้น ON ตามเวลา T_{on} ที่ตั้งไว้ และจะ OFF ตามเวลา T_{off} ที่ตั้งไว้ การทำงานนี้จะเกิดขึ้นซ้ำๆ ตลอดเวลา

5. Recycle Time Start OFF (RFT)

เมื่อจ่าย Input, Relay Output จะอยู่ในสถานะเริ่มต้น OFF ตามเวลา T_{off} ที่ตั้งไว้ และจะ ON ตามเวลา T_{on} ที่ตั้งไว้ การทำงานนี้จะเกิดขึ้นซ้ำๆ ตลอดเวลา

สรุปการทำงานของโหมด 5 Function

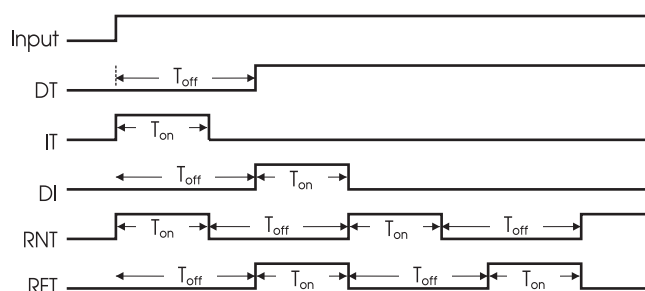


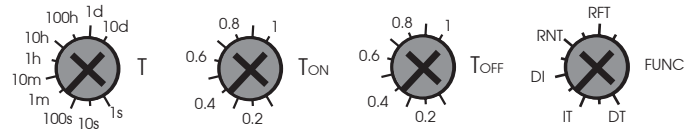
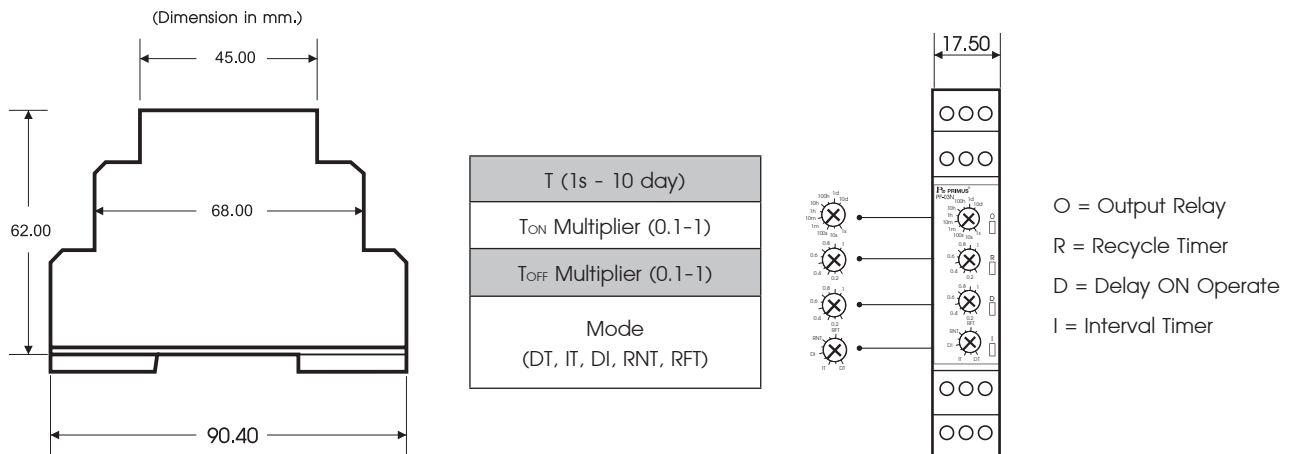
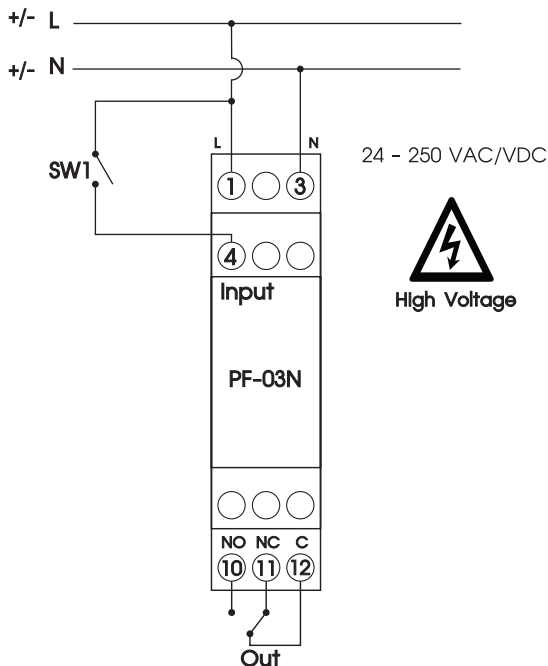
Table 1. LED Indication

LED	State	Description
○	ON OFF	Relay ON Relay OFF
R	D = ON, R=I=OFF I = ON, D = R = OFF	Delay ON Operate Timer (DT) Interval Timer (IT)
D	D = I = ON, R = OFF	Delay ON Interval Timer (DI)
I	R = D = ON, I = OFF R = I = ON, D = OFF	Recycle Timer Start ON (RNT) Recycle Timer Start OFF (RFT)

การตั้งค่าหน่วยเวลา

- ทำการเลือกค่าเวลาที่ต้องการจาก Pot "T"
- ทำการตั้งเวลา Time ON หรือ Time OFF จาก Pot "TON" และ "TOFF" โดยค่าที่ตั้งจะนำไปคำนวณตามสมการที่ (1) และ (2)

$$\text{Delay Time ON} = T_{ON} \times T \quad \text{Delay Time OFF} = T_{OFF} \times T$$


ขนาดและมิติ

การต่อใช้งาน

การสั่งซื้อ

 PF - 03N


- Make sure the correct wiring connection before turning on electricity. Mis-wiring may cause malfunction of the unit and fire.
- Never modify the unit to prevent damage or incident such as malfunction and fire etc.