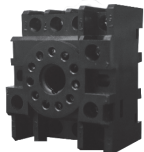




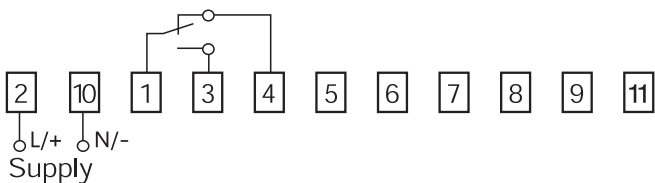
Socket



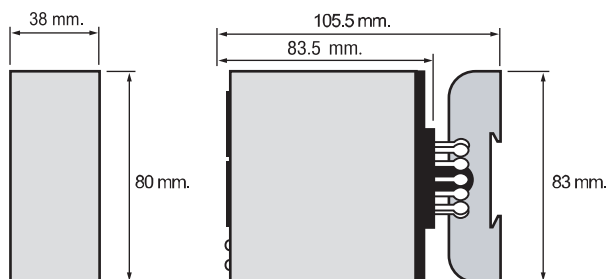
**ข้อมูลทางเทคนิค**

Power Supply		110, 220VAC ±10% 50/60 Hz
		24 VAC/VDC ±10%
Power Consumption		2VA
Display	Power Supply	LED
	Relay Output	LED
Timer Setting	ON Timer	8 Dip Switch
	OFF Timer	7 Dip Switch
	Unit of Time	2 Dip Switch
Output	Relay Output	1 Relay SPDT, 10A 250VAC / 10A 30VDC
Ambient Operation	Temperature	-10°C to 60°C
	Humidity	85 % RH Non-Condensing
Ambient Storage	Temperature	-20°C to 80°C
	Humidity	85 % RH Non-Condensing
Protection Degree		IP40
Installation		DIN Rail Mounting
Material		ABS-V0
Size		38 x 80 x 83.5 mm.
Weigth		210g.

**การต่อใช้งาน**



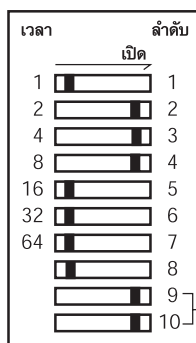
**ขนาดและมิติ**



**คุณสมบัติ**

- รีเลย์ตั้งเวลาเปิด-ปิด โดยอัตโนมัติ สำหรับตั้งเวลาเปิด-ปิด สลับการทำงานหรือตั้งเวลาการทำงานของอุปกรณ์ต่าง ๆ
- สามารถตั้งเวลาเปิดได้ตั้งแต่ 1 จนถึง 255 วินาที/ นาที/ ชั่วโมง โดยตั้งหน่วยเป็นวินาที นาที หรือ ชั่วโมง ก็ได้
- สามารถตั้งเวลาปิดได้ตั้งแต่ 1 จนถึง 127 วินาที/ นาที/ ชั่วโมง โดยตั้งหน่วยเป็นวินาที นาที หรือ ชั่วโมง ได้
- มี LED แสดงแรงดันไฟเลี้ยง และแสดงการทำงานของรีเลย์

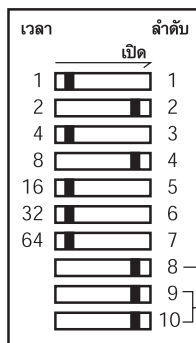
**วิธีการตั้งเวลาเปิด-ปิด**



**ตัวอย่างการตั้งเวลาเปิด**

เมื่อต้องการตั้งเวลา 14 วินาที

1. เลื่อนสวิตช์เวลา 2 ไปตำแหน่งเปิด
2. เลื่อนสวิตช์เวลา 4 ไปตำแหน่งเปิด
3. สวิตช์เวลาที่เหลือให้อยู่ในตำแหน่งปิด
4. เวลา 2 บวกเวลา 4 บวกเวลา 8 เท่ากับ 14 (เป็นเวลาที่ต้องการ)
5. หน่วยเป็นวินาที เลื่อนสวิตช์ที่ 9 และ 10 ให้อยู่ในตำแหน่งเปิด (ตั้งแผนผังด้านซ้าย)



**ตัวอย่างการตั้งเวลาปิด**

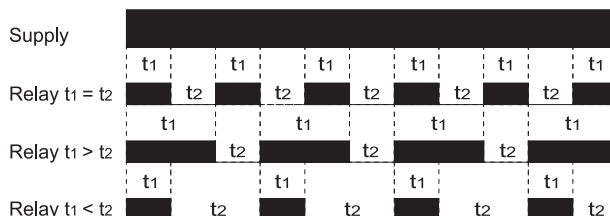
เมื่อต้องการตั้งเวลา 10 วินาที

1. เลื่อนสวิตช์เวลา 2 ไปตำแหน่งเปิด
2. เลื่อนสวิตช์เวลา 8 ไปตำแหน่งเปิด
3. สวิตช์เวลาที่เหลือให้อยู่ในตำแหน่งปิด (1,3,5-7)
4. เวลา 2 บวกเวลา 8 เท่ากับ 10 (เป็นเวลาที่ต้องการ)
5. หน่วยเป็นวินาที เลื่อนสวิตช์ที่ 9 และ 10 ให้อยู่ในตำแหน่งเปิด (ตั้งแผนผังด้านซ้าย)



**หมายเหตุ** การตั้งเวลาเปิดและเวลาปิดสามารถตั้งได้ โดยใช้ดีพสวิตช์เลื่อนเวลา (ซ้ายมือ) ไปยังตำแหน่งเปิด (ขวามือ) ตามเวลาที่ระบุไว้ ถ้าต้องการตั้งเวลามากกว่าหรือน้อยกว่าเวลาที่ระบุไว้ สามารถทำได้ โดยนำตัวเลขของเวลามาวกกัน เพื่อให้ได้ค่าเวลาตามต้องการ

**กราฟของการทำงาน**



**การสั่งซื้อ**

PM-020 -1- UUU

- UUU = แรงดันไฟเลี้ยง
- 024 = 24 VAC/DC
- 110 = 110 VAC
- 220 = 220 VAC