

● **POWER SSRs WITH DIAGNOSTICS (เซ็คยี่ห้อเตอร์ขาดได้)**



เป็นโซลิดสเตทรีเลย์ที่ออกแบบมาสำหรับ Resistive Loads เท่านั้น พิเศษตรงที่ LED แสดง Status Alarm ที่ตัวโซลิดสเตทเลย เมื่อเอาท์พุท Short - Circuit หรือ Load Open เช่น เซ็คสถานะของอีตเตอร์ขาดได้ โดย SOD จะทำการเซ็คกระแสที่อีตเตอร์ขณะทำงาน ถ้าไม่มีกระแสแสดงว่าอีตเตอร์ขาดไฟ Alarm Output จะทำงาน เป็นต้น แต่สามารถเซ็คโหลดได้แค่จุดเดียว ถ้าต่อโหลดขนานกันหลายตัวจะไม่สามารถตรวจเซ็คพร้อมกันได้ และยังสามารถจ่ายไฟ 24VDC เข้าที่ขา Alarm เพื่อนำไปแสดงผล Alarm ภายนอกได้ เช่น ต่อร่วมกับ Lamp, Buzzer, Tower Light เป็นต้น

SOD

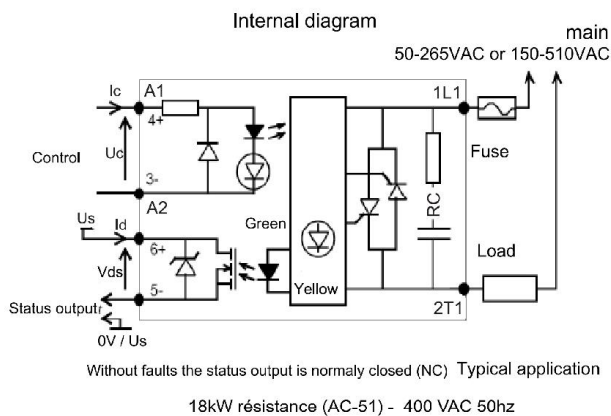
Product reference	Thyristor rating	Switching voltage	Peak voltage	Control voltage	I ² t	Dimensions mm
SOD843180	35A	50-265VAC	600V	7-30VDC	1 250A ² s	45 x 58,5 x 33,6
SOD845180	50A	50-265VAC	600V	7-30VDC	2 800A ² s	
SOD865180	50A	150-510VAC	1200V	7-30VDC	2 800A ² s	
SOD867180	75A	150-510VAC	1200V	7-30VDC	7 200A ² s	

● **SOD**

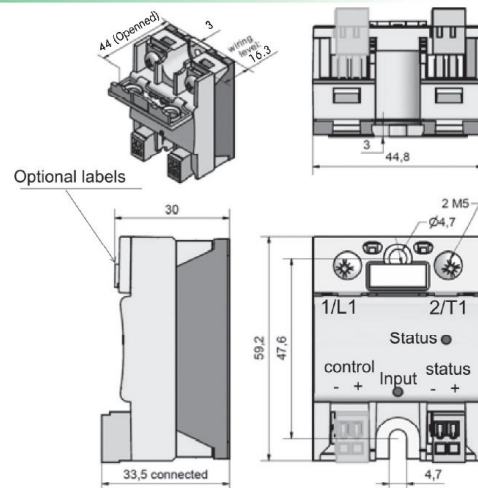


The SOD products should be mounted on heatsinks in order to reach nominal current. The SOD range is now available with a thermal switch for over-temperature protection. Please consult us.

● **วงจรการต่อใช้งาน**

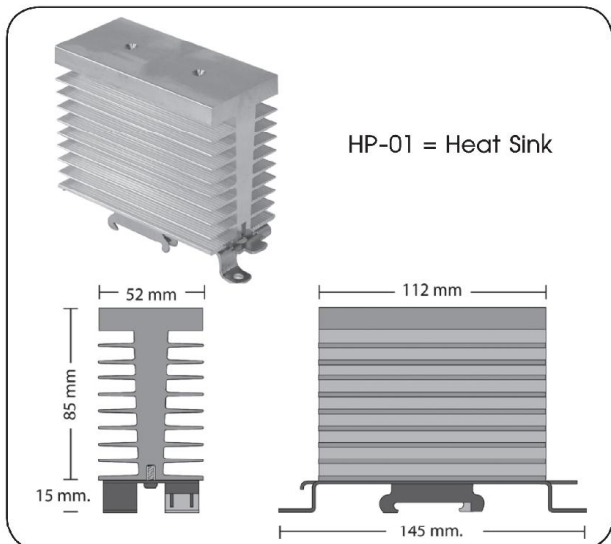


● **ขนาดและรูปร่าง**

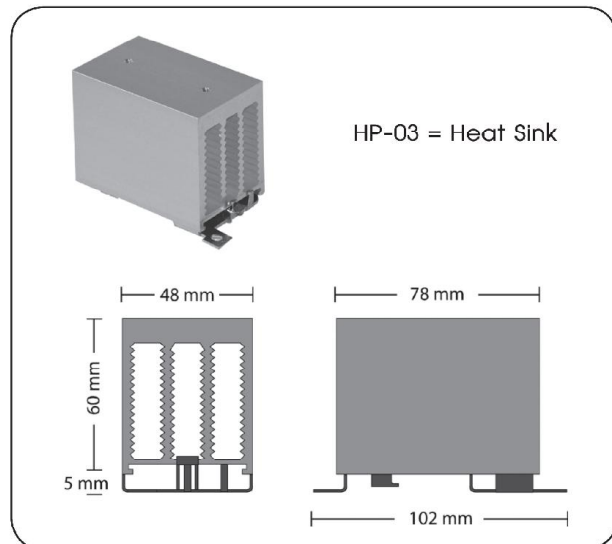


● **Heat Sink สำหรับระบายความร้อน**

- อุปกรณ์ระบายความร้อนให้กับโซลิดสเตทรีเลย์แบบ 1 เฟส สามารถติดตั้ง Heat Sink ลงบนราง DIN Rail ได้



HP-01 = Heat Sink



HP-03 = Heat Sink

HP-01 : สำหรับโซลิดสเตทขนาด 75A ขึ้นไป

HP-03 : สำหรับโซลิดสเตทขนาดไม่เกิน 50A