

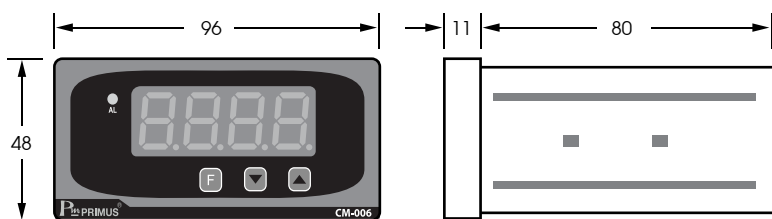
### เครื่องวัดอุณหภูมิแบบดิจิตอล



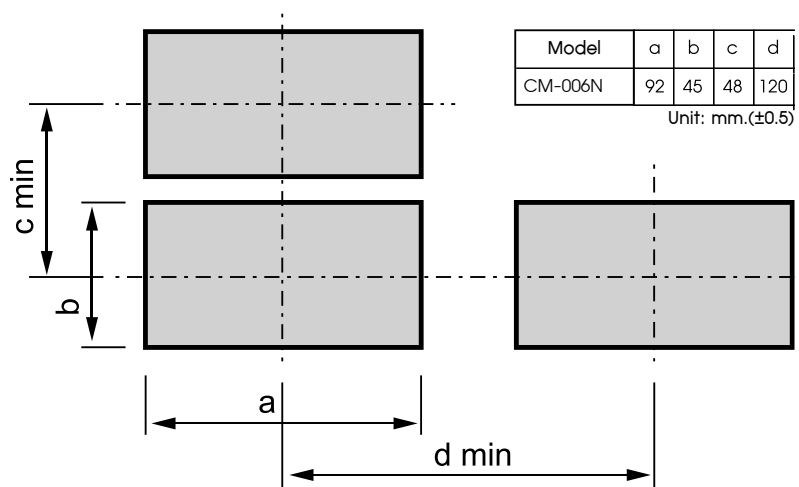
### TECHNICAL SPECIFICATION (คุณสมบัติทางด้านเทคนิค)

Power Supply		220 VAC ±15% 50/60 Hz
		110 VAC ±15% 50/60 Hz
		24 VAC/VDC ±15%
Power Consumption		3 VA
Display		7-Segment, Size 0.56 Inch, 4 Digit
		1 LED (Show Alarm Relay)
Input	Input Type	Thermocouple Type K
		Thermocouple Type J
		RTD, PT100
	Impedance	> 1 M Ohm
	Accuracy	± 0.5 % of Full Scale
Bias Current	0.12 mA for RTD	
Response Time	125 mSec.	
Output		1 Alarm 5A/250VAC
Ambient Operation	Temperature	-10 °C to 60 °C
	Humidity	85 % RH Non-Condensing
Ambient Storage	Temperature	-20 °C to 80 °C
	Humidity	85 % RH Non-Condensing
Protection Degree	Front Protection Rating	IP52
	Case Protection Rating	IP30
Installation		Panel, Mounting
Material		ABS-V0
Size		48 x 96 x 80 mm.
Weight		225 g.

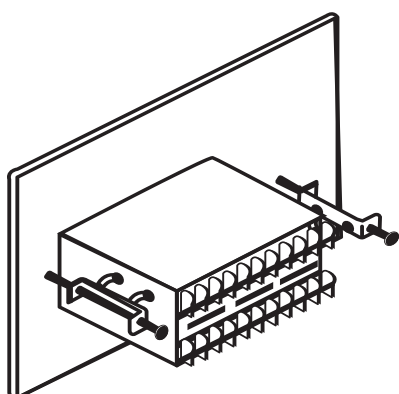
### DIMENSION (ขนาดและรูปร่าง) Unit : mm.(± 0.5)



### CUTTING PANEL (การเจาะติดตั้ง)



### INSTALLATION (การติดตั้ง)



### DESCRIPTION (คุณสมบัติ)

- CM-006N เป็นตัวแสดงผลแบบดิจิตอล
- รับอินพุตจาก Thermocouple Type K, J หรือ PT100 ได้ในตัวเดียวกัน เลือกได้โดยตั้งค่าจาก Keypad Switch
- แสดงผลเป็นตัวเลขผ่าน 7-Segment 4 หลัก มองเห็นชัดเจน
- สามารถตั้งจุดคณนิยมได้ 1 ตำแหน่ง
- ความเที่ยงตรงในการวัดค่าสูง และต่อใช้งานง่าย
- เหมาะสำหรับวัด หรือ ตรวจสอบอุณหภูมิภายในเตาอบ ตู้อบ ตู้แช่ ห้องอบ ห้องเย็น เครื่องทำความร้อน เครื่องทำความเย็น เป็นต้น
- มี Alarm Function โดยตั้งค่าจาก Keypad Switch สามารถเลือกได้หลายแบบ มีทั้ง High Alarm, Low Alarm และ High-Low Alarm
- มี Option เป็น Output Control โดยการเลือกจากการสั่งซื้อ

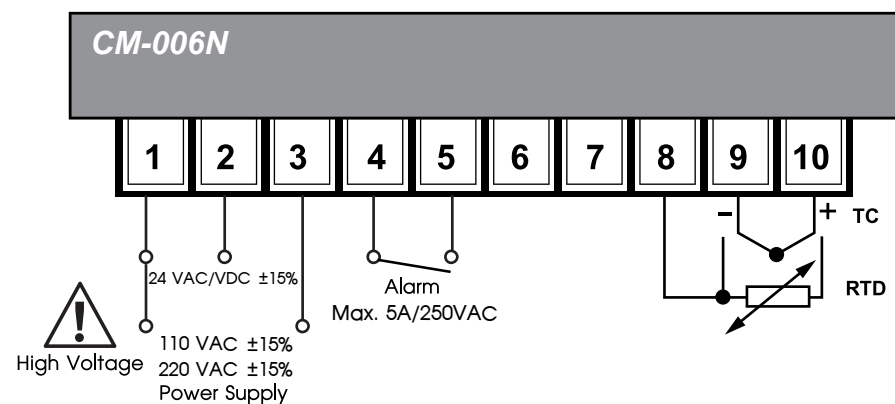
### APPLICATION (ลักษณะการนำไปใช้งาน)

- ติดตั้งในตู้คอลโทรล
- แสดงค่าอุณหภูมิ
- โรงงานอุตสาหกรรมอาหาร
- โรงงานอุตสาหกรรมเคมีภัณฑ์ เป็นต้น

Table 1. Select input sensors and setting range.

Symbol	Input Type	Setting Range/Display Range	
		Non-decimal point	Decimal point
00	Thermocouple Type K	-200 ~ 1372 °C	-199.9 ~ 999.9 °C
		-328 ~ 2501 °F	-199.9 ~ 999.9 °F
01	Thermocouple Type J	-200 ~ 1200 °C	-199.9 ~ 999.9 °C
		-328 ~ 2192 °F	-199.9 ~ 999.9 °F
02	PT100	-200 ~ 850 °C	-199.9 ~ 850.0 °C
		-328 ~ 1562 °F	-199.9 ~ 999.9 °F

### WIRING DIAGRAM (วงจรการต่อใช้งาน)

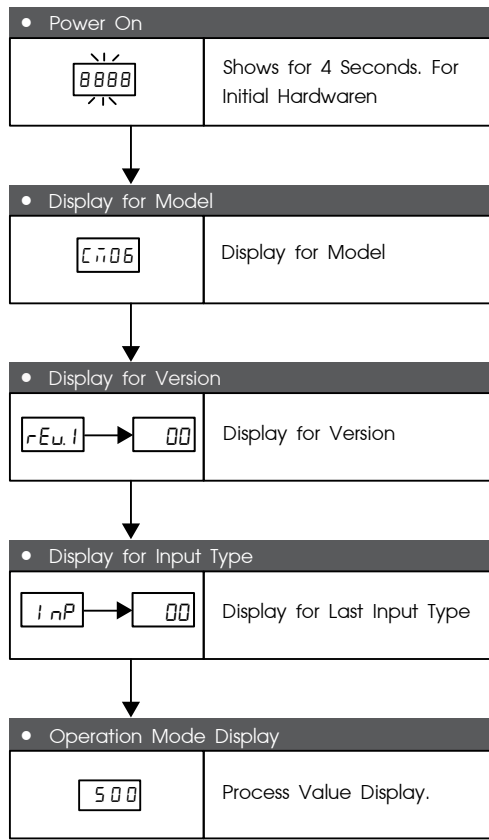

**WARNING**

- Make sure the correct wiring connection before turning on electricity. Mis-wiring may cause malfunction of the unit and fire.
- Never modify the unit to prevent damage or incident such as malfunction and fire etc.

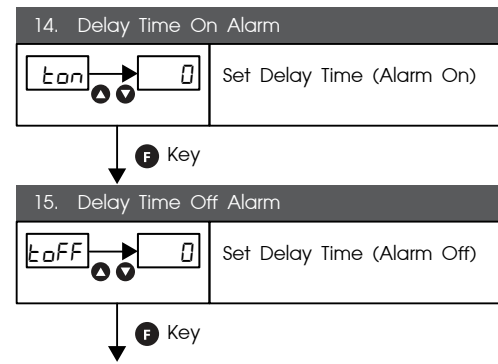
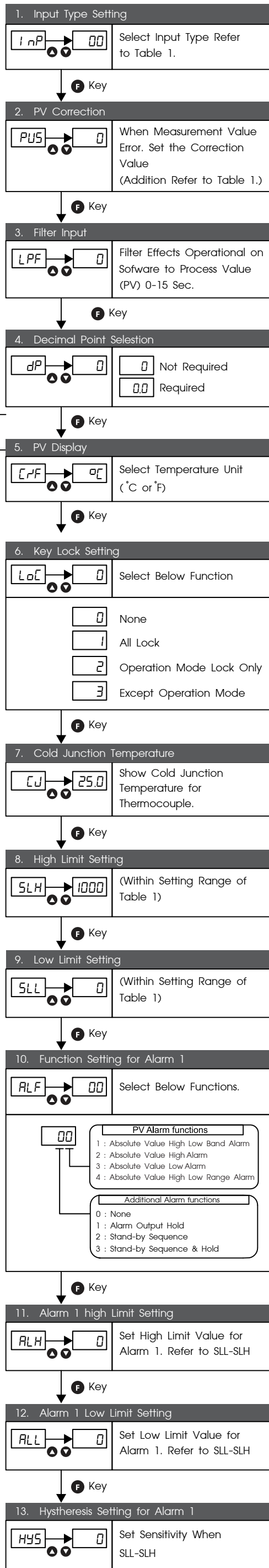
### ORDERING CODE (การติดต่อสั่งซื้อ)

**CM-006N -**  

Code	แรงดันไฟเลี้ยง
024	24 VAC/VDC ±15%
110	110 VAC ±15%
220	220 VAC ±15%



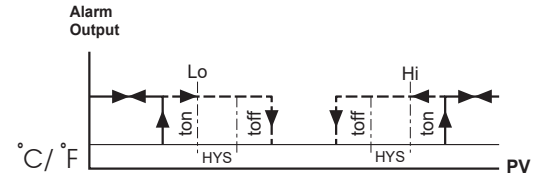
Press **F** key more than 2 seconds



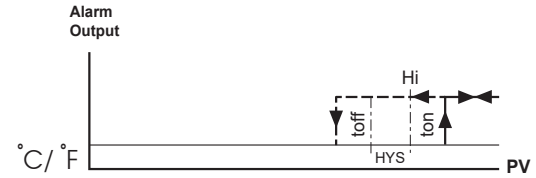
## ALARM OUTPUT : Process value (PV) to be used as Alarm Output

Stand-by sequence : After starting operation of step, alarm output does not turn on unless the process value reach the value of OFF position of alarm output.

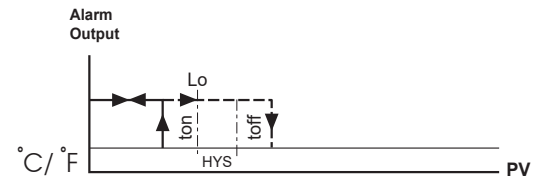
### 1. Absolute value High Low Band Alarm



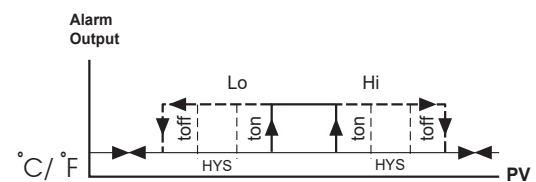
### 2. Absolute value High Alarm



### 3. Absolute value Low Alarm



### 4. Absolute value High Low Range Alarm



CM-006N-A

บริษัท โพรมัส จำกัด  
119 ซ.สีม่วงอนุสรณ์ ๓, สุทธิสารวิจิตรชัย แขวงดินแดง  
เขตดินแดง กรุงเทพฯ 10400  
โทร 0-2693-7005, 0-2277-8027 แฟกซ์ 0-2277-3565  
E-mail : sales@primusthai.com