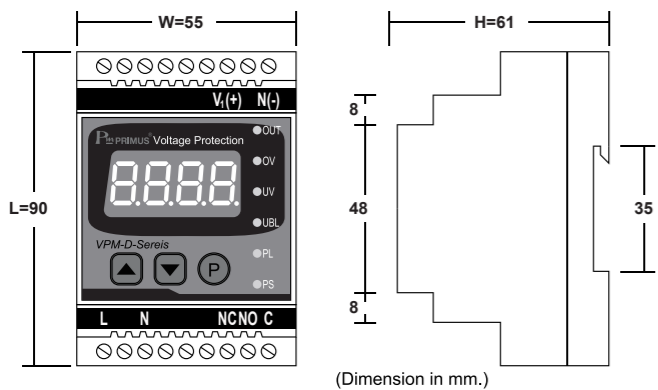




TECHNICAL SPECIFICATION (คุณสมบัติทางเทคนิค)

|                   |   |                           |
|-------------------|---|---------------------------|
| Model             | VPM-04-D                                | VPM-04-220-D              |
| Power Supply      | 220VAC ±15% 50Hz (Auxiliary Supply)     | No Auxiliary Supply       |
| Power Consumption | 3 VA                                    |                           |
| Display           | 7-Segment, Size0.39inch, 4 Digit, 1 Row |                           |
| Input             | Voltage Range                           | 10-500 VAC / 190-250 VAC  |
|                   | Phase Sequence                          | No Phase Sequence         |
|                   | Start Delay Time                        | 1 - 3600 Sec              |
|                   | Trip Delay Time                         | 0 - 3600 Sec              |
|                   | %Unbalance                              | 1 - 30%                   |
|                   | Accuracy                                | 0.25% Full Scale          |
| Output            | Relay Output                            | 1 Relay Output 10A 250VAC |
|                   | Time Delay                              | 0 - 3600 Sec              |
| Ambient Operation | Temperature                             | -10°C to 60°C             |
|                   | Humidity                                | 85 % RH Non-Condensing    |
| Ambient Storage   | Temperature                             | -20°C to 80°C             |
|                   | Humidity                                | 85 % RH Non-Condensing    |
| Protection Degree | IP40                                    |                           |
| Installation      | DIN RAIL Mounting                       |                           |
| Material          | ABS-V0                                  |                           |
| Size (mm.)        | 61 x 90 x 55                            |                           |
| Weight            | 240g.                                   |                           |

DIMENSION (ขนาดและรูปร่าง)



DESCRIPTION (คุณสมบัติ)

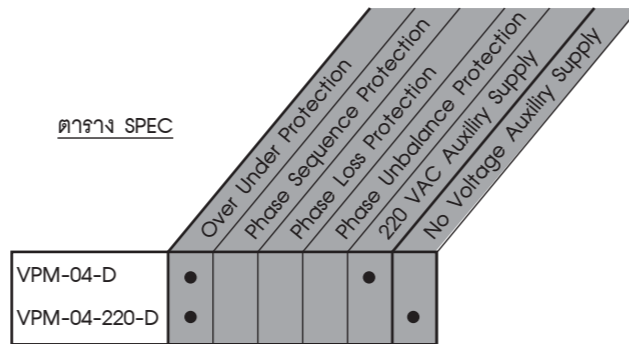
- VPM-04-D เป็น Voltage Protection สำหรับป้องกันไฟตก-ไฟเกิน
- แสดงผลด้วย 7-Segment 4 หลัก ขนาด 0.39 นิ้ว
- รีเลย์เอาต์พุต 1 เอาต์พุต ขนาด 10A 250VAC
- มี Memory จำสถานะของสาเหตุการตัดวงจร (OFF) ครั้งล่าสุดซึ่งสามารถเรียกดูได้
- ติดตั้งแบบ DIN RAIL
- LED แสดงสถานะของรีเลย์เอาต์พุต

GENERAL DESCRIPTION (คุณสมบัติทั่วไป)

VPM-04-D เป็น Voltage Protection ที่แสดงผล และตรวจวัดแรงดันไฟฟ้าแบบ Digital ซึ่งทำให้การแสดงผลมีค่าที่ชัดเจน เทียบตรง VPM-04-D จะเริ่มทำงาน และสามารถตั้งค่าเวลาหน่วงก่อนเริ่มทำงานได้ตั้งแต่ 1-3600 Sec. เมื่อเริ่มทำงานแล้วจะจับความผิดปกติของแรงดันไฟฟ้า ถ้าแรงดันสูงเกิน หรือต่ำกว่าค่าที่ตั้งไว้ Relay จะสั่ง OFF ภายในเวลา 0-3600 Sec. (Trip Delay Time) ซึ่งสามารถตั้งให้ตัดเร็ว หรือหน่วงเวลาได้ เมื่อระดับแรงดันไฟฟ้ากลับเข้าสู่ย่านที่ตั้งไว้ Relay จะกลับมา ON อีกครั้งภายในเวลา 1-3600 Sec.(Output ON Delay Time) ตามเวลาที่ตั้งไว้

หลังจาก VPM-04-D ตัดวงจรหรือ Relay OFF แล้ว จะสามารถเรียกดูสาเหตุของ Relay OFF ได้จากหน้า Display ว่าเกิดจาก Over-Under Voltage

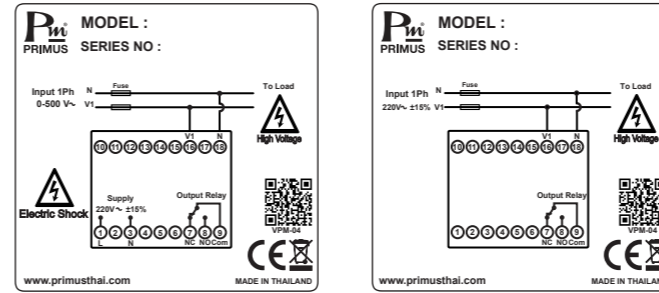
ตาราง SPEC



OPERATION DISPLAY

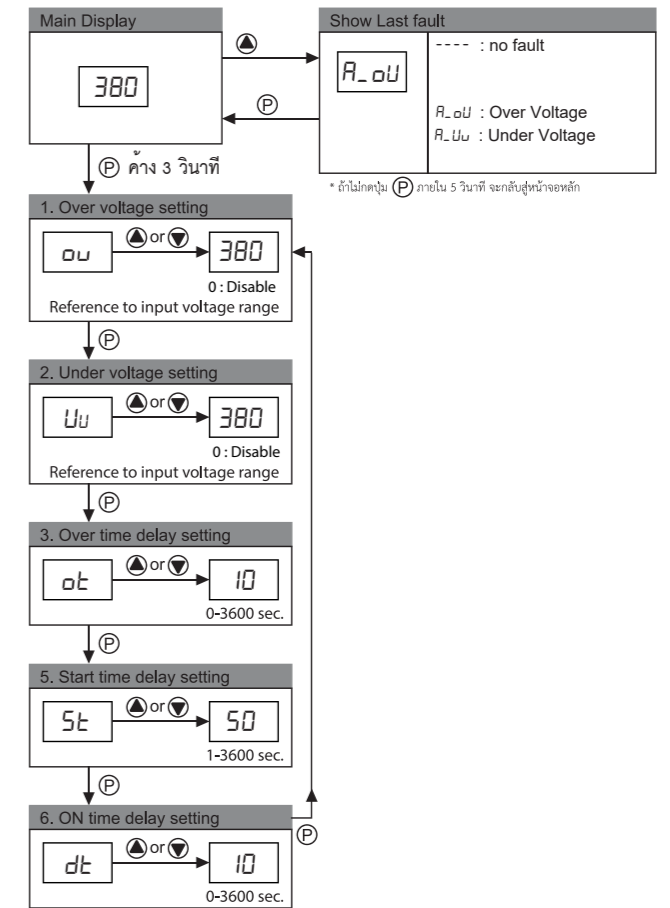
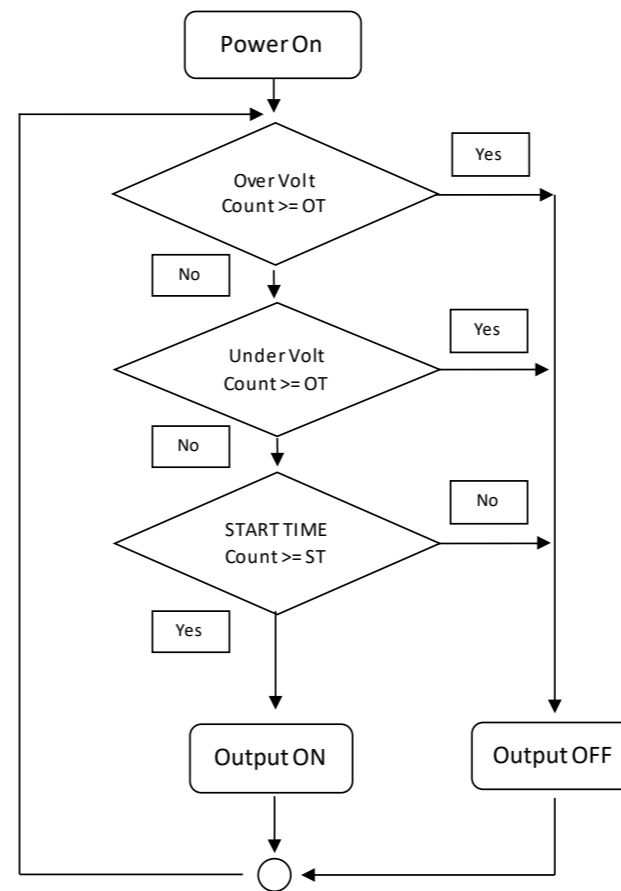
| Voltage Status | Display Output     | LED Signal | Fault Mem |
|----------------|--------------------|------------|-----------|
| เริ่มการทำงาน  | 0 กระพริบ          |            |           |
| สภาวะปกติ      | 220 VAC            |            |           |
| Trip           | แรงดันสูงเกินพิกัด | 400 VAC    | OV R_OU   |
|                | แรงดันต่ำเกินพิกัด | 180 VAC    | UV R_UU   |

WIRING DIAGRAM (วงจรการต่อใช้งาน)



WARNING: More than one power source. Relay outputs maybe at mains potential. Disconnect power from all source before install or servicing.

Flowchart การทำงานของ Output Relay



วิธีการกดปุ่ม Clear Start Time

โดยกดปุ่ม (P) ค้างไว้ 5 วินาที หลังจากนั้นจะทำการ Clear Start Time ณ ขณะนั้น

ORDERING CODE (การติดต่อสั่งซื้อ)

| VPM - | INPUT              | - | POWER SUPPLY | -                 | D |
|-------|--------------------|---|--------------|-------------------|---|
| 04    | 1 Phase AC Voltage |   | None         | Aux Supply 220VAC |   |
|       |                    |   | 220          | No Aux Supply     |   |

EX. VPM-04-D Digital Display หมายถึง INPUT : 1 Phase AC Voltage



บริษัท โพรมัส จำกัด  
119 ซ.สีม่วงอนุสรณ์ ถ.สุทธิสารวินิจฉัย แขวงดินแดง เขตดินแดง กรุงเทพฯ 10400  
โทร 0-2693-7005, 0-2277-8027 แฟกซ์ 0-2277-3565  
E-mail : sales@primusthai.com