

mod.

WDE-K50

Woltmann predisposto per moduli induttivi
Woltmann type pre-equipped for inductive modules



Disponibile versione
acqua calda 30-90°C

Available version
for hot water 30-90°C

ITA

Woltmann orizzontale a meccanismo estraibile.
Orologeria sigillata con trascinamento magnetico a lettura diretta su rulli numeratori. Predisposizione induttiva per l'installazione di moduli di trasmissione dati M-BUS cablati, wireless M-BUS, lancia impulsi di tipo amagnetico e LoRa.

ENG

Horizontal Woltmann with removable insert.
Sealed counter mechanism with magnetic transmission.
Inductive pre-equipment for the installation of data communication modules M-BUS wired and wireless M-BUS, non-magnetic pulse output and LoRa.

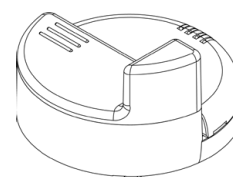
ESP

Woltmann horizontal con tambor extraíble.
Relojería sellada de arrastre magnético y lectura directa en los rodillos numerados. Predisposición inductiva para módulos de telemetría M-BUS cable y wireless M-BUS, de pulsos amagnético y LoRa.

FRA

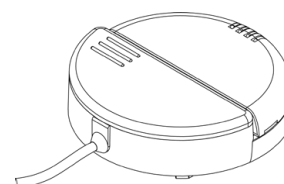
Compteur Woltmann horizontale à tambour extractible, mécanisme de comptage étanche à transmission magnétique, lecture directe sur rouleaux numériques. Pre-équipement inductif pour modules de télérelèvement M-BUS filaire et radio M-BUS, avec émetteur d'impulsions amagnétique et LoRa.

Moduli compatibili
Compatible modules



mod. **IWM-LR4**
LoRaWAN

mod. **IWM-TX4**
M-Bus



mod. **IWM-MB4**
M-Bus

mod. **IWM-PL4**
PULSE

Calibro Size		DN (inch)	50 (2")	65 (2 1/2")	80 (3")	100 (4")	125 (5")	150 (6")	200 (8")	
R=100 H ↑	Portata di sovraccarico Overload flow rate	Q ₄	m ³ /h	50	78,75	125	200	200	312,5	500
	Portata permanente Permanent flow rate	Q ₃	m ³ /h	40	63	100	160	160	250	400
R=160 H ↑	Portata di transizione Transitional flow rate	Q ₂	m ³ /h	0,64	1,008	1,60	2,56	2,56	4,00	6,40
	Portata minima Min flow rate	Q ₁	m ³ /h	0,40	0,63	1,00	1,60	1,60	2,50	4,00
R=160 H ↑	Portata di transizione Transitional flow rate	Q ₂	m ³ /h	0,40	0,63	1,00	1,60	1,60	2,50	4,00
	Portata minima Min flow rate	Q ₁	m ³ /h	0,25	0,394	0,625	1,00	1,00	1,563	2,50
	Lettura minima Min reading	L	0,5						5	
	Lettura massima Max reading	m ³	9.999.999						99.999.999	
	Perdita di carico alla Q3 Max pressure loss at Q3	bar	0,25	0,40	0,25	0,40	0,40	0,16	0,40	
	Pressione max ammissibile Max admissible pressure MAP	bar	16							

Versione base - Basic version

- R100-H ↑ VH →
- Disponibile in versione per acqua fredda 0,1°C-50°C e per acqua calda 30°C-90°C
- Trasmissione magnetica
- Lettura diretta su 7 rulli numeratori
- Meccanismo estraibile
- Quadrante asciutto orientabile a 360°
- Con coperchio

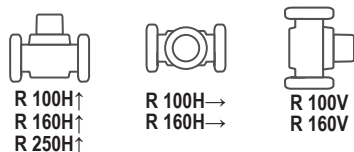
- R100-H ↑ VH →
- Available for cold water 0,1°C-50°C and for hot water 30°C-90°C
- Magnetic transmission
- Direct reading on 7 numeric rolls
- With removable insert
- 360° rotating drydial
- With lid

Su richiesta - Upon request

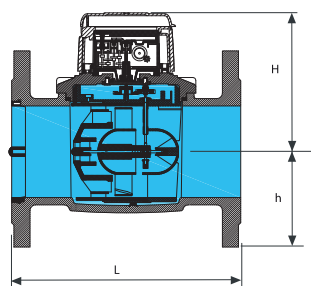
- R160-H ↑ R100-VH →
- R250-H ↑ R160-VH →
- Disponibile nella sola versione per acqua fredda 0,1°C-50°C
- Protezione anti-frode magnetica

- R160-H ↑ R100-VH →
- R250-H ↑ R160-VH →
- Available for cold water 0,1°C-50°C only
- Anti-magnetic fraud protection

Posizione d'installazione - Installation position



Dimensioni e pesi - Dimensions and Weights



Calibro Size	DN (inch)	50 (2")	65 (2 1/2")	80 (3")	100 (4")	125 (5")	150 (6")	200 (8")
L	mm	200	200	225	250	250	300	350
H	mm	130	130	152	152	152	181	181
h	mm	78	86	95	104	117	133	162
Pesi Weight	Kg	8,5	9,5	13,5	15	18	30,5	43

Flange ISO 7005-2 / EN 1092-2 PN16

