

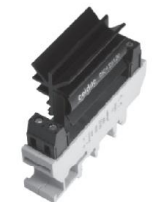
**XK**

XK เป็นโซลิตสเตทรีเลย์ที่มี Socket ในตัว สามารถติดตั้งบนราง DIN Rail ได้ เหมาะสำหรับโหลด เช่น Resistors, Indicators, Solenoids, Transformers, Motors และ Power Contactor Coils แรงดันทางด้านอินพุตและเอาต์พุตมีให้เลือกทั้ง AC และ DC พร้อมทั้งมี LED แสดงผลการทำงาน

	Product reference	Switching current	Switching voltage	Control voltage	Protec.	Specifications	Dimensions mm
AC	XKA20420	4A	12-275VAC	6-30VDC	VDR	1 pole AC zero-cross output	12,2x76,4x53
	XKA20420D	4A	12-275VAC	6-30VDC	VDR		17,2x76,4x53
	XKA20420R	4A	12-275VAC	6-30VDC	VDR		
	XKA70420	4A	12-275VAC	15-30VAC/DC	VDR		
	XKA70440	4A	12-440VAC	15-30VAC/DC	VDR		
	XKA90440	4A	12-440VAC	150-240VAC/DC	VDR		
	XKH20120	10A	12-280VAC	10-32VDC		25x76,4x65	
	XKA20421	4A	12-275VAC	5-30VDC	VDR	1 pole AC random output	12,2x76,4x53



	Product reference	Switching current	Switching voltage	Control voltage	Protec.	Specifications	Dimensions mm
DC	XKD10120	3A	2-220VDC	5-30VDC	diode	1 pole DC output	12,2x76,4x53
	XKD10306	3A	2-60VDC	5-30VDC	diode		
	XKD11306D	3A	2-60VDC	5-30VDC	diode		
	XKD70306	3A	2-60VDC	10-30VAC/DC	diode		
	XKD90306	3A	2-60VDC	90-240VAC	diode		
	XKLD31006	10A	12-36VDC	10-30VDC	diode	DC output - MOSFET technology	12,2x76,4x53



Suffix D : removable terminals.  
 Suffix R : removable spring terminals.  
 XKH - with integrated heatsink

**SKA / SKB**

SK-SERIES เป็นโซลิตสเตทรีเลย์สำหรับติดตั้งลงบนแผ่นวงจร PCB มีแรงดันทางด้านอินพุตเป็นแบบ DC ส่วนแรงดันทางด้านเอาต์พุตเป็น AC มีกระแสให้เลือก 2.5A กับ 5A นอกจากนี้รุ่น SKA ยังมีวงจรป้องกันแรงดันเกินชั่วขณะ (VDR) สำหรับโหลด Solenoid หรือ Motor

Product reference	Current	Switching voltage	Control voltage	LED	I <sub>ft</sub>	Protec.	Specifications	Dimensions mm
SK541101	2,5A	24-280VAC	3-30VDC	no	50A <sup>2</sup> s	-	AC zero-cross output / normally closed	40x11x21
SKA10420	5A	12-275VAC	2,5-10VDC	no	50A <sup>2</sup> s	VDR	AC zero-cross output / most types of loads	43,2x10,2x25,4
SKA20420	5A	12-275VAC	4-30VDC	no	50A <sup>2</sup> s	VDR		
SKA10440	5A	12-460VAC	2,5-10VDC	no	50A <sup>2</sup> s	VDR		
SKA11440	5A	12-460VAC	3-10VDC	yes	50A <sup>2</sup> s	VDR		
SKA20440	5A	12-460VAC	4-30VDC	no	50A <sup>2</sup> s	VDR		
SKA20460	5A	24-600VAC	5-30VDC	no	72A <sup>2</sup> s	-		
SKA20421	5A	12-275VAC	4-30VDC	no	50A <sup>2</sup> s	VDR	AC random output / most types of loads	
SKA20441	5A	12-460VAC	4-30VDC	no	50A <sup>2</sup> s	VDR		
SKA21441	5A	12-460VAC	7-30VDC	yes	50A <sup>2</sup> s	VDR		
SKB10420	5A	12-280VAC	3-10VDC	no	50A <sup>2</sup> s	-	AC zero-cross output / resistive loads	
SKB10440	5A	24-600VAC	3,7-10VDC	no	72A <sup>2</sup> s	-		
SKB20420	5A	12-280VAC	8-30VDC	no	50A <sup>2</sup> s	-		

